

„Quartier am Mühlrain“



Leistbar, zentral und modern:
Gefördertes Wohnen im
Mehrfamilienhaus in Latsch

JETZT INFORMIEREN!
INNOVATIVER
GEFÖRDERTER
WOHNBAU
JETZT ANMELDEN!



Marktgemeinde
Latsch

„Quartier am Mühlrain“ in Latsch

Gefördertes Mehrfamilienhaus G5

Nach der Wohnbautagung vom 6. April 2024 im Schloss Goldrain, bei welcher die verschiedenen Wohnbaumöglichkeiten in der Marktgemeinde Latsch vorgestellt wurden, möchte die Gemeindeverwaltung nun einen weiteren konkreten Schritt für den Wohnbau setzen.

Im Mischgebiet „Quartier am Mühlrain“ in Latsch entstehen zehn Mehrfamilienhäuser sowie die dazugehörigen öffentlichen Freiflächen.

Fünf der zehn Mehrfamilienhäuser sind für den geförderten Wohnbau, sowie für weitere Formen des „leistbaren Wohnens“ reserviert.

Flexible Wohnungsgrößen

Für das geförderte Baulos G5 liegt bereits eine Bebauungsstudie von Arch. Carlo Calderan vor, welche die möglichen Wohnungsgrößen und Wohnungseinteilungen exemplarisch aufzeigt. Laut Bebauungsstudie sind acht Wohnungen vorgesehen, welche von den Interessierten als Wohnbaugenossenschaft realisiert werden können.

Geförderter Wohnbau neu gedacht

Da es sich um ein Projekt für den geförderten Wohnbau handelt, müssen die Interessierten über die entsprechenden Voraussetzungen verfügen, wie:

ihren Wohnsitz oder Arbeitsplatz seit mindestens fünf Jahren in Südtirol haben und aktuell in der Gemeinde Latsch; nicht bereits Eigentümer einer dem Bedarf ihrer Familie angemessenen und leicht erreichbaren Wohnung sein; nicht über

ein Gesamteinkommen verfügen, welches die Einkommenshöchstgrenzen übersteigt (hierfür ist die EEEV erforderlich).



Das Rendering zeigt den Bebauungsvorschlag für das geförderte Mehrfamilienhaus.

„Quartier am Mühlrain“ in Latsch

Leistbar, zentral und modern



→ Vorteile

- leicht erreichbares Wohngebiet in Zentrumsnähe
- hochwertige Durchführungsplanung mit öffentlichen Freiflächen (Kinderspielplatz, Grünflächen, Geh- und Radwege sowie Parkplätze)
- keine überhöhten Grundstückspreise
- Wohnungsgrößen nach Bedarf
- Landesförderungen für den geförderten Wohnbau
- günstigere Baukosten im Vergleich zum Einzel- oder Reihnhaus

Informationsabend mit Leonhard Resch von der Arche im KVW

Donnerstag, 12.12.24 · 19 Uhr
Ratssaal der Marktgemeinde Latsch

→ Weitere Informationen und Anmeldung für den Informationsabend

Interessierte Bürger*innen der Marktgemeinde Latsch können sich telefonisch beim Vizegemeindesekretär (Tel. 0473 623 113) oder mittels E-Mail an info@gemeinde.latsch.bz.it (Betreff: Gefördertes Mehrfamilienhaus G5) melden.

Neben Beratungen zum Thema Wohnbauförderung betreut die Arche im KVW auch Wohnbaugenossenschaften.

Dies beginnt mit der Zusammenführung der Interessenten in einer Gruppe, der Gründung der Wohnbau-Genossenschaft, der Unterstützung beim Ansuchen bei der Gemeinde um gefördertes Bauland, der Unterstützung

bei den Ansuchen um Landesförderung, der Genossenschaftsverwaltung, der Bauprojektleitung bis hin zur Auflösung der Genossenschaft.



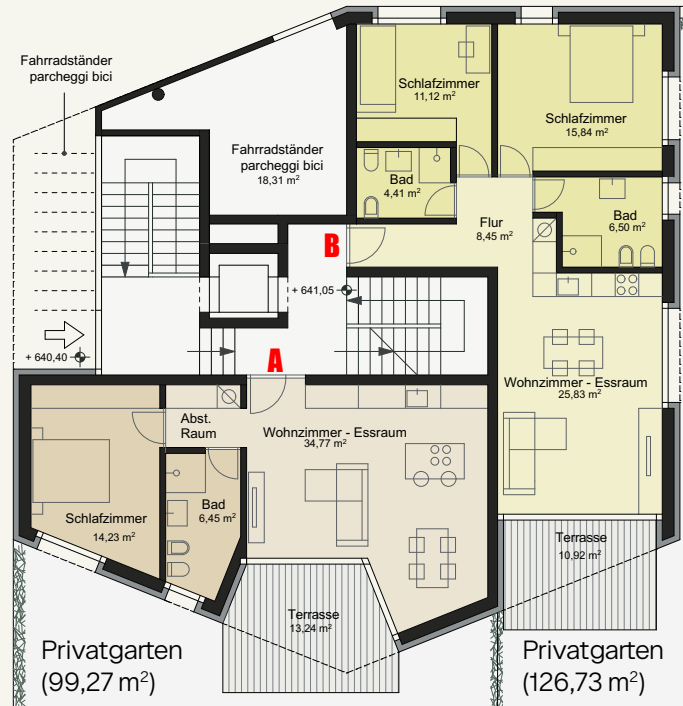
Mögliche Wohnungsgrundrisse

Die Grundrisse der Wohneinheiten können individuell angepasst werden und richten sich nach den Bedürfnissen der Antragsteller.

Erdgeschoss

A: 2 Zimmerwohnung (55,44 m²)

B: 3 Zimmerwohnung (72,15 m²)



1. Obergeschoss

C: 4 Zimmerwohnung (86,07 m²)

D: 3 Zimmerwohnung (88,16 m²)



2. Obergeschoss

E: 3 Zimmerwohnung (67,28 m²)

F: 4 Zimmerwohnung (106,53 m²)



3. Obergeschoss

G: 2 Zimmerwohnung (65,70 m²)

H: 4 Zimmerwohnung (96,24 m²)

